



NOSTRAL

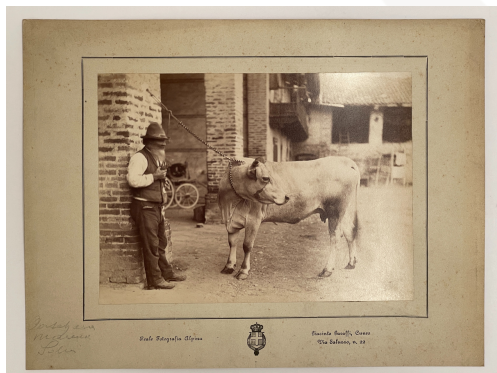
HERITAGE PIEDMONT BEEF®

Nostral identifica l'antico bovino che aiutava l'uomo nel faticoso lavoro nei campi durante i tempi passati, perdutosi poi con l'avvento dei macchinari agricoli.

La sua caratteristica è una **carne antica**: leggermente più tenace, adatta per le lunghe cotture o per le lunghe frollature, con un grasso e un'infiltrazione più pronunciati e dal gusto dolce, intenso ed elegante.

I bovini possono avere un'età compresa tra i 24 e i 90 mesi circa, tutti nati ed allevati sul nostro territorio da piccole aziende a conduzione familiare, e sono alimentati secondo la tradizione con un buon fieno, cereali autoprodotti e fave schiacciate.

Heritage Piedmont Beef



PROVENIENZA CARNI BOVINE SELEZIONATE E CERTIFICATE BY MACELLERIA DA MAURO

